

Datenblatt | Schließsystem EPS Markenschutz Doppelzylinder

Das mechanische Schließsystem EPS (Erweitertes Profil System) ist die optimale Lösung zur Standardabsicherung von Objekten und Einrichtungen. Die internationale Marke ist erkennbar am EVVA-Schriftzug im Schlüsselprofil. Im Falle einer Markenverletzung kann EVVA rechtlich dagegen vorgehen.

System & Technologie

- ▶ Gefedertes Stiftsystem mit 5 bzw. 6 gefederten Abfragepositionen sowie zusätzliche Berechtigungsabfrage durch seitliche Codierung
- ▶ Die Marke ist am EVVA-Schriftzug im Schlüsselprofil erkennbar – im Falle einer Markenverletzung kann EVVA rechtlich dagegen vorgehen
- ▶ Optimale Einschnittwinkel am Schlüssel für ein komfortables Anstecken und Abziehen des Schlüssels
- ▶ Gewohnt senkrecht Anstecken des Schlüssels, wie in EPS-Zylindern üblich

Funktionsmerkmale

- ▶ Kurzzyylinder bereits ab Baulänge 27/31 (Kompaktbauweise)
- ▶ Kombination von Kompaktzylindern und Modulzylindern in der Schließanlage möglich
- ▶ Standardschließfunktion: Bei einseitig angestecktem Schlüssel kann auf der gegenüberliegenden Seite nicht gesperrt werden.
- ▶ Optional beidseitig sperrbarer Zylinder (BSZ): Auch bei einseitig eingestecktem Schlüssel kann von der gegenüberliegenden Seite gesperrt werden.

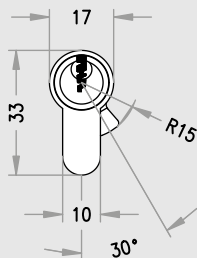
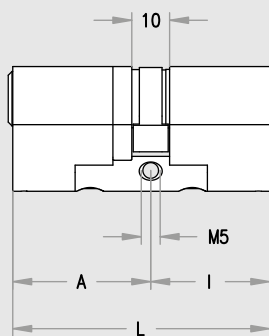
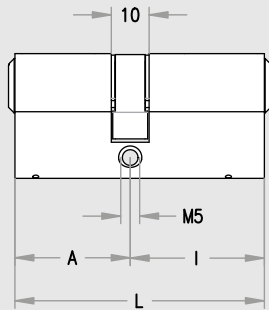
Sicherheitsmerkmale

- ▶ Abtastsicherheit durch speziell geformte Abfragestifte im Zylinder
- ▶ Zusätzliche Abfragefunktion gegen manipulierte Schlüssel
- ▶ Nachschlüssel sind nur gegen Vorlage der Sicherungskarte erhältlich.
- ▶ Bohrschutz gegen zerstörerische Öffnungstechniken

Montage & Betrieb

- ▶ Einfache Montage in Einsteck- oder Rohrahmenschlösser nach DIN oder ÖNORM





Technische Daten

Produktcode:	DZ A/I (A/I, Angabe in mm)
Seitenlänge:	ab 27 mm (bei Kurzzyylinder)
Kürzestes Zylindermaß bei Standardschließfunktion:	<p>Kompaktbauweise: 27/31 symmetrischer Zylinder, Türblattstärke inkl. Beschlag oder Rosettengarnitur 58 mm</p> <p>Modulbauweise: 31/31 symmetrischer Zylinder, Türblattstärke inkl. Beschlag oder Rosettengarnitur 62 mm bzw. 27/36</p> <p>asymmetrischer Zylinder, Türblattstärke inkl. Beschlag oder Rosettengarnitur 63 mm</p>
Kürzestes Zylindermaß bei BSZ-Funktion:	<p>Kompaktbauweise: 31/31 symmetrischer Zylinder, Türblattstärke inkl. Beschlag oder Rosettengarnitur 62 mm bzw. 27/36</p> <p>asymmetrischer Zylinder, Türblattstärke inkl. Beschlag oder Rosettengarnitur 63 mm</p> <p>Modulbauweise: 31/36 asymmetrischer Zylinder, Türblattstärke inkl. Beschlag oder Rosettengarnitur 67 mm</p>
Zyl.befestigungsschraube:	M5x60 (Ö), M5x80 (D)
Gewicht:	220 g (DZ 31/31)
Prüfungsnachweise:	<p>VdS: Schließzylinder mit Ziehschutz-Klasse AZ (5-stiftig)</p> <p>VdS: Schließzylinder mit Ziehschutz-Klasse BZ+ (6-stiftig)</p> <p>EN1303: 2015 Verschlussicherheitsklasse 6</p> <p>Angriffswiderstandsklasse D</p> <p>Feuer- und Rauchabschlusstüren EI90</p>
Verpackung:	<p>Einzelverpackung, Displayverpackung oder Schließenanlagenverpackung; Verpackung entpflichtet</p>
Sicherheitsoptionen:	<p>BSZ: beidseitig schließbarer Zylinder</p> <p>GEFE: beidseitige Gefahrenschlüssel Einrichtung</p> <p>KZS: erweiterter Bohrschutz</p> <p>VdS: Zertifizierte Schließzylinder</p>
Einsatzoptionen:	<p>Zahnritzel für Türen mit Mehrfachverriegelung, spezielle Mitnahmefunktionen (z.B. Doppelschließnase)</p> <p>SSW: Schutzmechanismus gegen Staub und Witterungseinflüsse</p> <p>SEW: Seewasserausführung</p>

Zubehör

- Staub- und Witterungsschutz
- Spezial-Zylinderbefestigungsschrauben
- Pflegespray

Ausführungen

- | | |
|----------------------|---|
| Standardoberflächen: | Matt vernickelt oder
Messing matt |
| Sonderoberflächen: | Chrom glanz, Chrom matt, Nickel glanz, braun patiniert, schwarz patiniert |